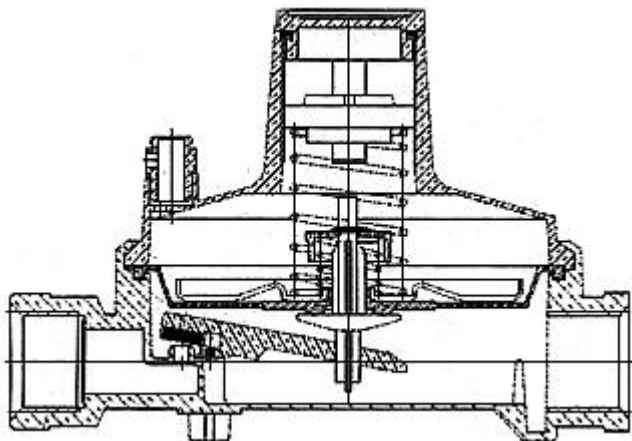


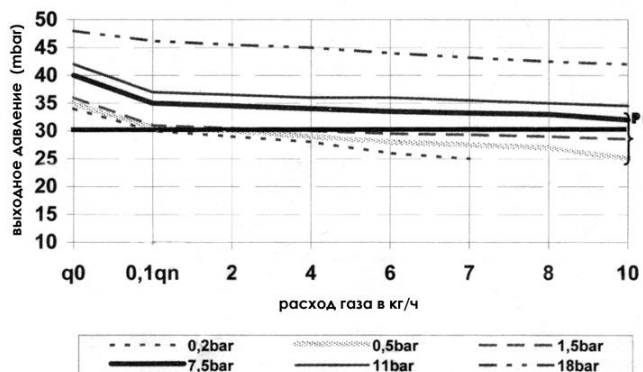
MONDIAL GAS REGULATORS

РЕГУЛЯТОР НИЗКОГО ДАВЛЕНИЯ модель LPZ 10
для газовых баллонов в быту и на производстве

СЕРИЯ: 300 ÷ 319



Характеристики регулятора LPZ 10 (30 mbar)
NORMA EN 12864



ТЕХНИЧЕСКИЕ ХАРАКТЕРИСТИКИ

Регулятор давления для газообразных сред, бутан, пропан, природный газ(метан), сжатый воздух (и их смесей).
Производительность: 10 Kg/h
Выходное давление газа: 30 mbar
(Возможность регулировки от 20 до 60 mbar)
Рекомендуемое входное давление газа: 0,5 ÷ 11 bar
(Допустимое давление: 18 bar)
Температура эксплуатации: -20° - +50° C
Тип входного соединения: накидная гайка 21,8 x 1,814, левая (или внутренняя резьба G 1/4", или внутренняя резьба G 1/2")
Тип выходного соединения: внутренняя резьба G 1/2", правая

ИСПОЛЬЗОВАНИЕ

Регулятор может использоваться в двух вариантах, как самостоятельно, так и в составе двухступенчатого редуктора:

1 вариант: регулятор подсоединяется непосредственно к вентилю на баллоне с помощью гайки с левой резьбой 21,8 x 1,814 (не забывайте использовать соответствующую прокладку) и таким образом газ подается в редуктор с давлением от 0,5 до 16 бар.

Перед вводом системы в эксплуатацию, обязательно проверьте герметичность соединений специальным спреем или мыльным раствором, чтобы не допустить утечек газа.

2 вариант: регулятор устанавливается после редуктора 1 ступени (редуктор высокого давления), задача которого, понизить давление поступающего из баллона газа до уровня 1,5 бар

В таком варианте ваш регулятор, выступающий в качестве редуктора 2 ступени, будет работать в наиболее оптимальном для него режиме, с входным давлением от 0,5 до 2 бар. Что обеспечит стабильность в работе, повысит надежность, долговечность редуктора и увеличит безопасность всей конструкции в целом.

Регуляторы первой и второй ступени соединяются между собой переходником с наружной резьбой G 1/4"

ИНСТРУКЦИЯ ПО УСТАНОВКЕ

Регулятор должен быть установлен таким образом, что бы направление стрелки на нижней части его корпуса, совпадало с направлением потока газа.

ВАЖНО проверить чистоту трубопроводов до редуктора и отсутствие в них посторонних предметов (сварочный шлак, стружка и т.д.) которые могут повредить внутренний механизм редуктора.

Проверьте отсутствие воды в резервуаре или в системе.

Проверка герметичности соединений должна осуществляться специальным препаратом (аэрозольной пеной) или мыльным раствором.

Не используйте для проверки герметичности открытый огонь!

Вентиляционное отверстие в крышке должно быть **ВСЕГДА** чисто и свободно.

Чтобы избежать возможного образования конденсата внутри регулятора, рекомендуется его установка с положением мембраны перпендикулярно поверхности земли.

РЕГУЛИРОВКА

Регулятор калибруется в процессе производства на стандартное давление 30 mbar и, следовательно, готов к работе сразу после подключения, без дополнительных регулировок.

При необходимости регулировка редуктора производится вращением регулировочной гайки находящейся под черной защитной крышкой. Необходимо закручивать гайку для увеличения давления или откручивать для уменьшения. Один полный (360°) оборот регулировочной шайбы изменяет давление на выходе на ≈ 5 мбар.

После завершения регулировки установите защитную крышку на место.

МАТЕРИАЛЫ

Корпус и крышка изготовлены из цинково-алюминиевого сплава в соответствии с итальянским государственным стандартом UNI 3718. Корпус защищен гальванической обработкой. Крышка защищена порошковым покрытием, нанесенным при температуре 180 °C. Резиновая прокладка и мембрана изготовлены из газо-стойкой резины NBR, соответствующей европейским нормам EN 559.

ПРИМЕЧАНИЕ

Не используйте регулятор для давлений отличающихся от указанных в этой инструкции.

Качество материалов и калибровка проверяются в процессе производства.

Регулятор оснащен встроенным предохранительным клапаном, срабатывающим избыточное выходное давление, в том случае если выходное давление в 2,5/3 раза превысит номинальное.

Если регулятор устанавливается в закрытом помещении или подземном резервуаре, рекомендуется надеть на предохранительный клапан медную трубку Ø6 мм. (макс. 2 метра), и вывести ее на улицу, защитив от попадания в нее воды и мусора. (Для этого срежьте верхнюю часть пластикового колпачка, и вставьте в него медную трубку)